

SALA ROZPRAW

POM	513
POW.	34,74m ²
WYS.	2.50m

LEGENDA

- PANELE ŚCIENNE
- ZABUDOWA GRZEJNIKA
- GRES 60x60cm
- PODEST

MEBLE

- I STÓŁ SEDZIOWSKI
- II MIEJSCE DLA PROTOKOLANTA
- III DRUKARKA
- IV MOWIENICA DLA ŚWIADKA
- V MIEJSCE DLA POZWANIEGO
- VI MIEJSCE DLA POWODA
- VII ŁAWA, STÓŁ SZEROKOŚĆ: 180cm
- VIII ŁAWKA DLA PUBLICZNOŚCI 120cm

GODŁO

- ZASILANIE PODŁOGOWE
- PROJEKTOWANE WYJŚCIE PRZEWODOW FLOORBOX STANDARD - 70m

ZASILANIE NAŚCIENNE

SYMTRYCZNE

- 2-1 USTALIĆ KIERUNEK OTWIERANIA FLOORBOXÓW - KIERUNEK OTWIERANIA UMOŻLIWIĄCY OTWORENIE FLOORBOXA W PRZESTRZENI POD BIRKIEM

Wszystkie informacje techniczne i nie mogą być powołane powołane lub udostępniane osobom trzecim bez pisemnej zgody właściciela praw autorskich.

Łednostko projektow:

plan3D ADRIAN BOGUTZAK

90-002 1644, ul. Tuwima 20/9, tel. 42 20323567, fax 42 2032151, biuro@plan3d.com.pl

temat:

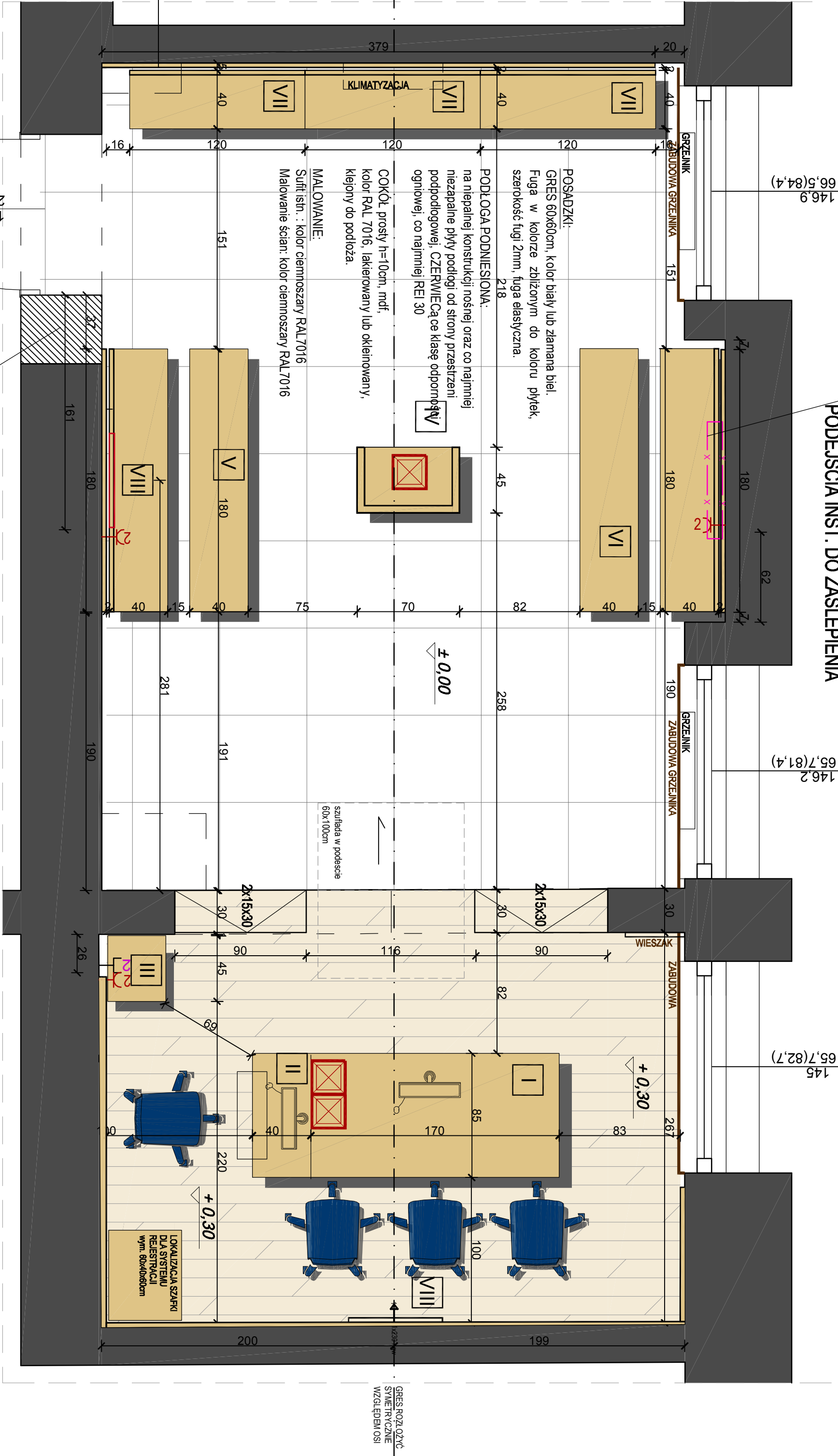
REMONT SALI ROZPRAW W BUDYNKU SĄDU REJONOWEGO W ZIELONEJ GÓRZE

adres: 65-069 ZIELONA GÓRA PL. SŁOWIAŃSKI 2

projektant: mgr inż. arch. Adrian Bogutczak upr. bud. nr 37/LOOKK/2010

branża: architektura studium: projekt architektury rysunek: aranżacja sali rozpraw karnych-513 skala: 1:25 arkusz: A_01 data: CZERWIEC 2017 r. rewizja:

GRZEJNIK DO LIKWIDACJI
PODEJŚCIA INST. DO ZAŚLEPIENIA



- UWAGI:
1. NA CZAS INWENTARYZACJI NIE BYŁO MOŻLIWOŚCI WERYFIKACJI STANU KONSTRUKCJI BUDYNKU
 2. UWAGI I OPISY ZAMIESZCZONE W CZĘŚCI OPISOWEJ STANOWIĄ INTEGRALNĄ CZĘŚĆ NINIEJSZEGO OPRACOWANIA.
 3. WSZYSTKIE WYMIARY SPRAWDZIĆ W NATURZE ORAZ LOKALIZACJĘ INSTALACJI I WSZYSTKICH INNYCH ELEMENTÓW NALEŻY ZWERYFIKOWAĆ NA BUDOWIE.
 4. WSZELKIE ZMIANY UZGADNIAĆ Z PROJEKTANTEM.